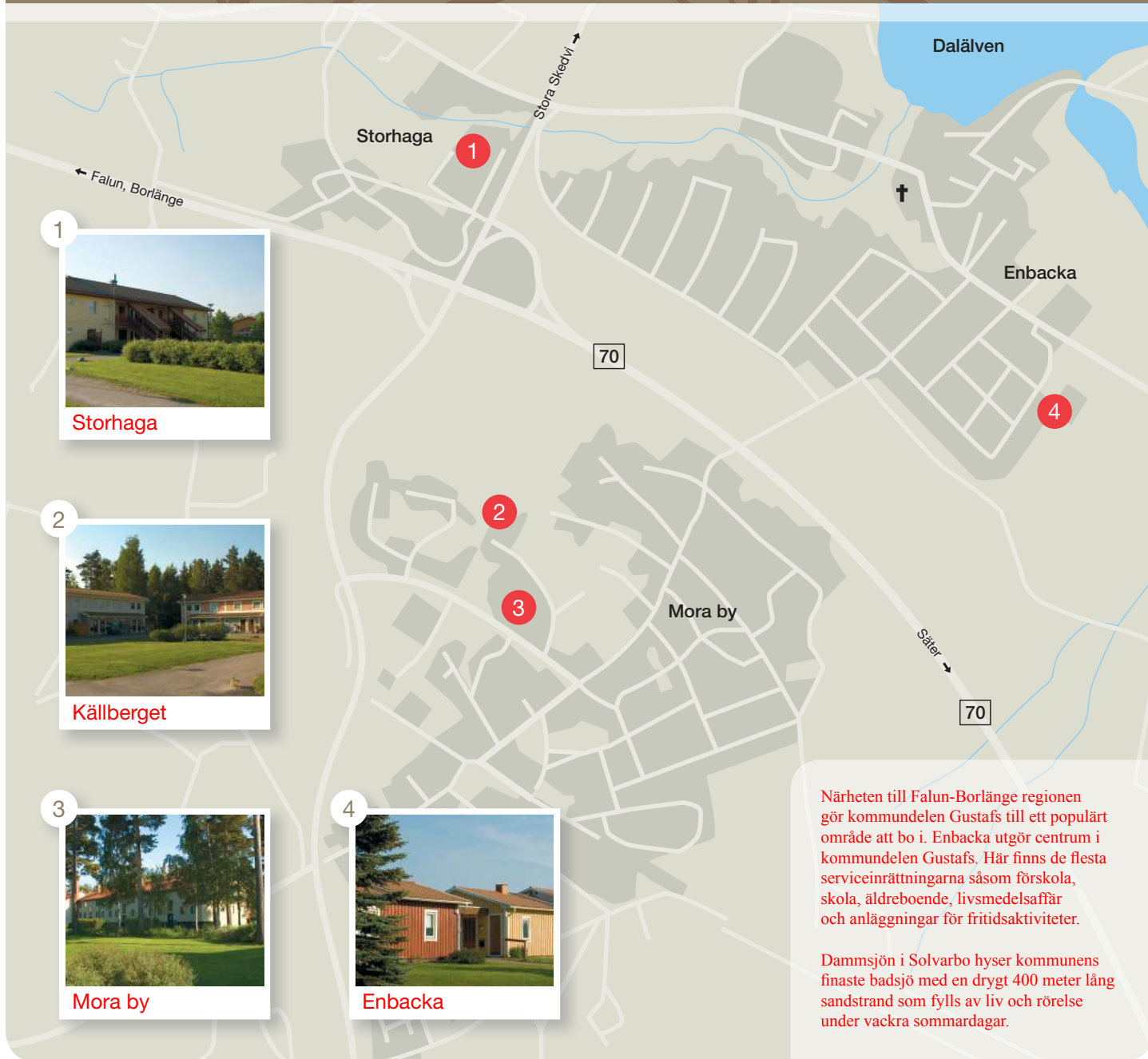


Bostadsområden i Gustafs



1



Storhaga

2



Källberget

3



Mora by

4



Enbacka

Närheten till Falun-Borlänge regionen gör kommundelen Gustafs till ett populärt område att bo i. Enbacka utgör centrum i kommundelen Gustafs. Här finns de flesta serviceinrättningarna såsom förskola, skola, äldreboende, livsmedelsaffär och anläggningar för fritidsaktiviteter.

Dammsjön i Solvarbo hyser kommunens finaste badsjö med en drygt 400 meter lång sandstrand som fylls av liv och rörelse under vackra somrardagar.